

# Antenna Amplifiers for YAGI antennas

- Antenski ojačevalniki za YAGI antene
- Antenska pojačala za YAGI antene

Low-noise antenna amplifier DIGI-YAGI is made as single active balun. It is used only for YAGI antenna with DTX "F" dipole (all antennas in series DTX, DTM, TRIPLEX and some UF antennas). It can be used for upgrading existing antenna. Amplifier can be supplied from outside power supply\*\* or directly from DVB-T receiver. Power supply is provided through the same coax. cable as reception signal.

Nizkošumni antenski ojačevalnik DIGI-YAGI je narejen kot samostojni aktivni simetrični člen. Uporablja se le pri YAGI anteni, ki ima DTX "F" dipol (vse antene serije DTX, DTM, TRIPLEX in nekatere UF antene). Uporablja se za naknadno vgradnjo v obstoječo anteno. Napaja se iz zunanjega napajalnika\*\* ali direktno iz digitalnega zemeljskega sprejemnika. Napajanje poteka preko istega koaks. kabla kot je prenos sprejetega signala.

Niskošumno antensko pojačalo DIGI-YAGI je izrađeno kao samostalan aktivan asimetrični član. Upotrebljava se samo kod YAGI antene koja ima DTX "F" dipol (sve antene serije DTX, DTM, TRIPLEX i neke UF antene). Koristi se za nadogradnju već postojeće antene. Napon za rad dobija od vanjskog antenskog ispravljača\*\* ili od digitalnog zemaljskog prijemnika. Napon dolazi do pojačala putem istog koaksialnog kabela kao što je i prijem signala iz antene.

Type Tip Tip	Frequency range Frekvenčni pas Frekventni pojas	Amplific. Ojačanje Pojačanje	Noise figure Šumno št. Šumni broj	P-P Valovanje Valovanje	Maks. output level Maks. jakost izhod. signala Najveći nivo izlaz. signala	Power supply Napajanje Napon	Impedance / Connector Impedanca / konektor Impedancija / konektor
DIGI-YAGI 16U*	Ch. 21-69 470-862 MHz	16 dB $\boxtimes$ 5-24VDC	2 dB	1,8 dB	98 dB $\mu$ V	22 mA $\boxtimes$ 5-24VDC	75 Ohm ** "F" female "F" ženski
DIGI-YAGI 18-U		18 dB $\boxtimes$ 5-24VDC		1,4 dB	96 dB $\mu$ V	25 mA $\boxtimes$ 5-24VDC	

\* Antenna amplifier DIGI-YAGI 16U has built-in 3 NOTCH (stop band) filters for TETRA 400, GSM 900 MHz and 1,1 GHz frequencies.

Antenski ojačevalnik DIGI-YAGI 16U ima vgrajene 3 sesalne filtre proti motnjam od TETRA 400, GSM 900 MHz in 1,1 GHz frekvence.

Antensko pojačalo DIGI-YAGI 16U ima ugrađene 3 usisna filtera protiv smetnji od TETRA 400, GSM 900 MHz i 1,1 GHz frekvencije.

\*\* Recommended power supply / priporočamo napajalnik / preporučujemo ispravljač: SUR-211

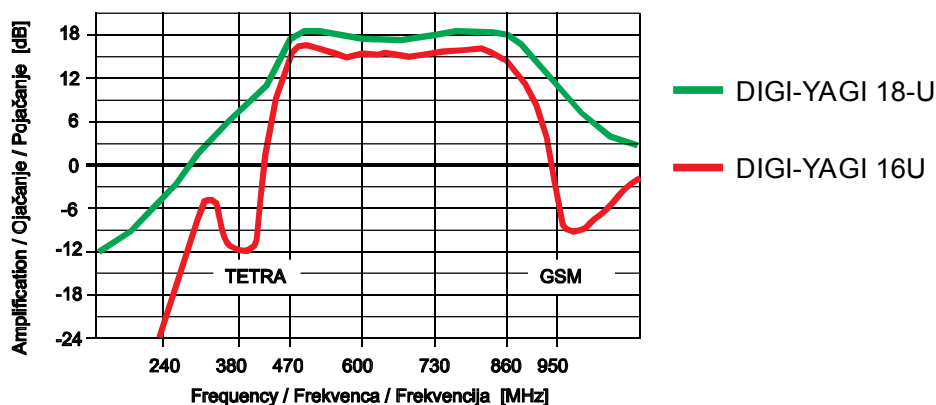
**GAIN = gain of passive antenna + amplification of DIGI-YAGI**

**Dobitek = dobitek pasivne antene + ojačanje DIGI-YAGI**

*Dobitak = dobitak pasivne antene + pojačanje DIGI-YAGI*

Example / Primer / Primjer:

antenna / antena DTX-48F + DIGI YAGI 16U = active antenna / aktivna antena  
16 dB(i) + 16 dB = 32 dB(i)



# Antennas Amplifier for YAGI antennas

- Antenski ojačevalnik za YAGI antene
- Antensko pojačalo za YAGI antene

Examples of use / Primeri uporabe / Primjeri upotrebe:

## 1st option / Prva opcija / Prva opcija:

### Independent amplifier DIGI-YAGI

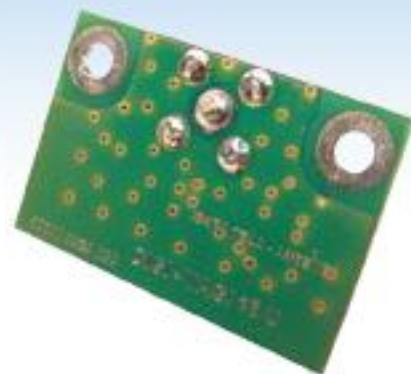
DTX "F" dipole's plastic box must be opened and replaced the existing passive balun with this amplifier DIGI-YAGI. Tools are required for this intervention.

### Samostojni ojačevalnik DIGI-YAGI

Plastično ohišje DTX "F" dipola je potrebno odpreti in zamenjati obstoječi pasivni simetrični člen z ojačevalnikom DIGI-YAGI. Za ta poseg je potrebno orodje.

### Pojačalo DIGI-YAGI kao samostalna jedinica

Treba otvoriti kućište DTX "F" dipola i zamijeniti originalan pasivan asimetr. član sa pojačalom DIGI-YAGI. Za ovo zamjenu je potreban ručni alat.



## 2nd option / Druga opcija / Druga opcija:

### Complete active DTX "F" dipole

Amplifier DIGI-YAGI is already installed inside DTX "F" dipole. It is necessary to replace the existing passive DTX "F" dipole with this active DTX "F" dipole. Tools aren't required.

### Kompletan aktivni DTX "F" dipol

Ojačevalnik DIGI-YAGI je že vgrajen v DTX "F" dipolu. Potrebno le zamenjati obstoječi pasivni DTX "F" dipol z tem aktivnim DTX dipolom. Orodje ni potrebno.

### Kompletan aktivan DTX "F" dipol

Pojačalo DIGI-YAGI je već ugrađeno u DTX "F" dipol. Treba je samo promijeniti postojeći pasivan DTX "F" dipol sa tim aktivnom DTX "F" dipolom. Za ovu zamjenu vam ne treba alat.



Examples of connection / Primeri priključitve / Primjeri priključenja:

